

Relatório Anual 2020

Versão resumida



Apresentação

A transparência é um dos princípios que norteiam a condução de nossas atividades. Assim, temos orgulho de apresentar a versão resumida do *Relatório Anual da CPFL Energia*, referente ao ano de 2020.

Nela trazemos o desempenho de nossos negócios e formas de gestão sobre os aspectos mais relevantes na perspectiva de nossos públicos de relacionamento, cuja percepção foi coletada durante a revisão de nossa matriz de materialidade. Apresentamos, ainda, os avanços relacionados aos tópicos ESG e aos compromissos que assumimos em nosso Plano de Sustentabilidade.



Em **Geração**, contamos com 4.305 MW de capacidade instalada e somos a terceira maior geradora privada do país, além de líder em geração renovável.



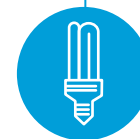
Investimos em negócios de **Transmissão** de nicho e, atualmente, contamos com os ativos em operação CPFL Transmissão Piracicaba e CPFL Transmissão Morro Agudo, e outros três projetos em construção.

Nossos negócios

Com mais de 100 anos de protagonismo no setor elétrico, a CPFL Energia atua em toda a sua cadeia, com negócios de geração, transmissão, distribuição, serviços e soluções para seus clientes. Estamos presentes em 11 estados, em todas as regiões do país, onde contribuimos para o desenvolvimento econômico, entregando energia limpa, confiabilidade e segurança para milhões de pessoas.



Por meio da **CPFL Soluções**, atuamos em escala nacional na oferta de gestão e comercialização de energia, eficiência energética, geração distribuída, infraestrutura energética e serviços de consultoria.



Somos a segunda maior **distribuidora** do país em volume de energia vendida, com 14% de participação no mercado nacional, e atendemos cerca de 10 milhões de clientes em 687 municípios.

Com 83,71% de nosso capital social, a State Grid é o principal acionista da nossa companhia. Maior empresa do mundo do setor de energia, está presente em diversos países e, no Brasil, soma mais de US\$ 12,5 bilhões investidos desde 2010.

Destaques de 2020



GERAÇÃO

- Conclusão do Plano de Integração da CPFL Renováveis e da reestruturação societária das empresas de Geração
- **11,4 TERA-WATTS-HORA** (TWh) de energia gerada
- **98,9% DO TOTAL** gerado a partir de fontes renováveis
- **AVANÇOS NA CONSTRUÇÃO DOS ATIVOS**
 - PCH Lucia Cherobim (Paraná)
 - Complexo Eólico Gameleira (Rio Grande no Norte)



TRANSMISSÃO

AVANÇOS NAS OBRAS DOS ATIVOS EM CONSTRUÇÃO:

- Subestação Maracanaú II (Ceará)
- CPFL Transmissão Sul I (Santa Catarina)
- CPFL Transmissão Sul II (Santa Catarina e Rio Grande do Sul)



DISTRIBUIÇÃO

- **65,9 TWH** de energia distribuída
- **9.952.591** clientes atendidos
- **345 mil** quilômetros de rede
- **13% DE REDUÇÃO** na Duração Equivalente de Interrupções (DEC)
- **8% DE REDUÇÃO** na Frequência Equivalente de Interrupções (FEC)



SOLUÇÕES

- **MAIS DE 2.550 CLIENTES** 21,4% acima em relação a 2019
- **R\$ 127,0 MILHÕES** de EBITDA



DESTAQUES FINANCEIROS

- **R\$ 30,898 BILHÕES** de receita operacional líquida
- **R\$ 6,780 BILHÕES** de EBITDA
- **R\$ 3,707 BILHÕES** de lucro líquido
- **R\$ 2,808 BILHÕES** investidos

Usina Solar Tanquinho em Campinas (SP)



Nossas ações de combate à Covid-19

Diante da pandemia da Covid-19, não medimos esforços para garantir a saúde e a segurança de nossos colaboradores e públicos de relacionamento, bem como para preservar nossas atividades, essenciais para atendimento à população, e seguir com nossa geração de valor e apoio à sociedade. Veja algumas das medidas adotadas:

COLABORADORES

- Antecipação da campanha de vacinação contra gripe;
- *Home office* para 100% dos colaboradores (4 mil pessoas) em funções administrativas do Centro de Monitoramento de Ativos e de *call center*;
- Garantia de todos os equipamentos de saúde e segurança — máscaras, álcool em gel e termômetros — para os mais de 9 mil colaboradores em campo.

Estruturamos a célula de saúde com serviço de assistência médica, orientação e atendimento aos colaboradores

CLIENTES

- 90 serviços disponibilizados por meio de canais digitais e implementação de totens de atendimento digital nas agências;
- Adoção de meios de pagamento como PicPay e corona-voucher, oferta de parcelamento de faturas e utilização de cartão de crédito;
- Implantação do pagamento *delivery*, com envio de equipes com máquinas de cartão às residências dos clientes;
- Cadastramento massivo de clientes na Tarifa Social Energia, programa criado pelo governo federal para oferecer descontos na conta de energia.

SOCIEDADE

- Doação, por nosso acionista majoritário, a State Grid Corporation of China (SGCC), de 120 mil máscaras, sendo 60 mil destinadas ao Governo de Estado de São Paulo e 60 mil à Prefeitura de Campinas (SP);
- Doação de mais R\$ 5 milhões, pelo Instituto CPFL, a 20 hospitais que integram o programa CPFL nos Hospitais, além de R\$ 51,3 milhões em ações de eficiência energética, beneficiando 67 hospitais apenas em 2020;
- Destinação, pelo Instituto CPFL, de R\$ 1 milhão ao Programa Salvando Vidas, do BNDES.



Colaboradores da CPFL Energia



Cerimônia de doações — CPFL e State Grid

Governança corporativa

Seguimos as melhores práticas de governança corporativa, baseadas em princípios de transparência, equidade, prestação de contas e responsabilidade corporativa. Desde 2004, nossas ações estão listadas no Novo Mercado da B3 e todas as ações são ordinárias, ou seja, dão direito de voto e os acionistas têm assegurado *tag along* de 100% em caso de alienação do controle acionário.

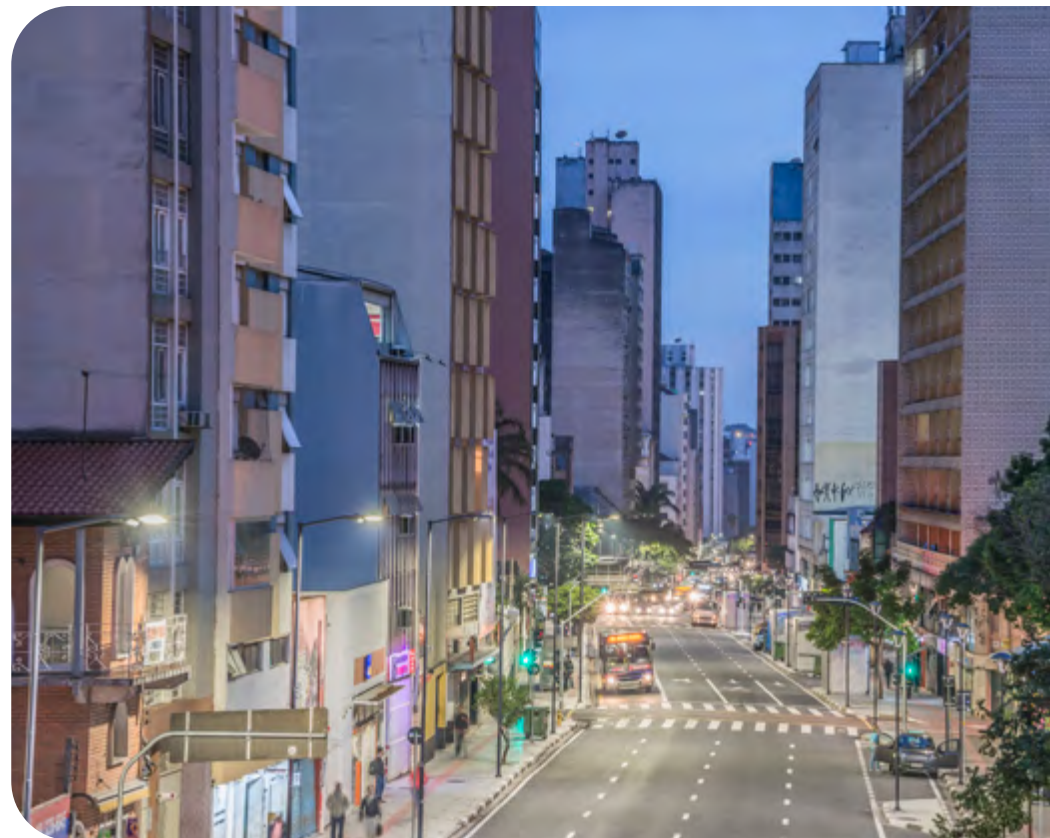
Em 2020, celebramos um ano do nosso *follow-on* (Re-IPO), bem como a nossa volta a importantes índices do mercado de capitais local e global:

- Índice de Sustentabilidade Empresarial (ISE) e Índice de Carbono Eficiente (ICO2) da B3, a partir de janeiro de 2021;
- IBRX-100 (Índice Brasil 100);
- Ibovespa (Índice Bovespa);
- MSCI (Morgan Stanley Capital International);
- FTSE (Índice da Bolsa de Londres);
- Portfólio de recomendações ESG do Santander, no início de 2021.

Atuação para o desenvolvimento sustentável

Nossas atividades e priorização de investimentos, alinhadas aos nossos valores e tendências globais para o desenvolvimento sustentável, são orientadas pelo nosso Plano de Sustentabilidade, fortemente impulsionado pela visão de nosso acionista majoritário, a State Grid.

Iluminação pública



Plano de Sustentabilidade 2020-2024

Driver de sustentabilidade da CPFL

Fornecemos energia sustentável, acessível e confiável em todos os momentos, tornando a vida das pessoas mais segura, saudável e próspera nas regiões onde operamos.

Tendências do setor elétrico

- Transição para uma matriz de baixo carbono
- Mudanças no perfil e nos hábitos dos clientes
- Novas tecnologias e digitalização
- Modernização do marco regulatório

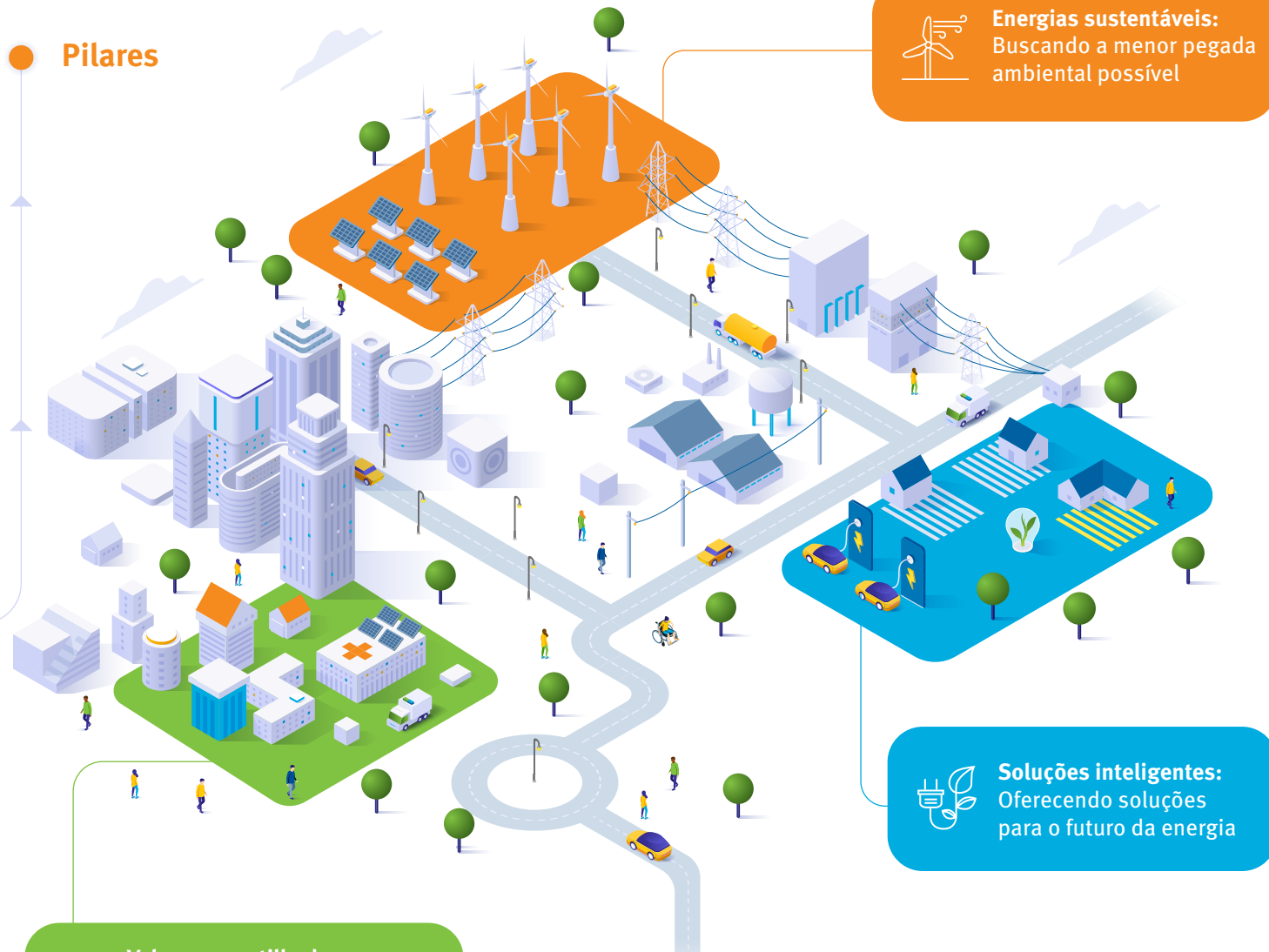
Objetivo

Impulsionar a transição para uma forma mais sustentável e inteligente de produzir e consumir energia, maximizando nossos impactos positivos na comunidade e na cadeia de valor.

Veja nossos avanços nas próximas páginas



Pilares



Energias sustentáveis:
Buscando a menor pegada ambiental possível

Soluções inteligentes:
Oferecendo soluções para o futuro da energia

Valor compartilhado:
Maximizando nossos impactos positivos na comunidade e na cadeia de valor

- ### Habilitadores
- Ética
 - Transparência
 - Desenvolvimento dos colaboradores e inclusão



Energias sustentáveis

Contribuir para uma matriz energética mais limpa no Brasil é um dos nossos compromissos, assim como o fortalecimento de iniciativas de combate às mudanças climáticas. Além disso, a segurança de nossos ativos é uma prioridade e atuamos para mitigar impactos ambientais e promover a economia circular por meio da reforma de equipamentos e cadeia reversa em nossas operações.

Destaques em 2020

Energia renovável

Como parte do nosso plano de crescimento em energia renovável, em 2020 celebramos a consolidação do plano de integração da CPFL Renováveis.

- **4.305 MW** de capacidade instalada (95% do nosso portfólio)
- **110 MW** em construção: PCH Cherobim e Complexo Eólico Gameleira

Mudanças climáticas

Incentivados pelo forte compromisso da State Grid e na condição de líderes em geração de energia renovável no Brasil, estamos comprometidos com a transição para uma economia de baixo carbono. Para isso, centramos nossas iniciativas em quatro grandes frentes: gestão de emissões, gestão de riscos e oportunidades, impulso à inovação; e engajamento e divulgação

- **27,6% de redução** de emissões de CO₂ (Escopo 1)
- **19,1% de redução** de emissões de CO₂ (Escopo 2)

Economia circular e cadeia reversa

Buscamos promover redução, reutilização, recuperação e reciclagem de materiais, de forma a reaproveitar elementos de nossa cadeia de valor. Entre as iniciativas de destaque, está nossa Reformadora de Equipamentos em São Paulo e, em 2020, o início da expansão para a região Sul, com a inauguração de uma unidade de cadeia reversa na cidade de Santa Maria (RS).

- **9.807 transformadores** reformados
- **6.351 toneladas** de alumínio, cobre e ferro enviados para a cadeia reversa



Soluções inteligentes

Para garantir a qualidade de nossos serviços, a melhor experiência para nossos clientes e a captura de oportunidades frente às evoluções do setor elétrico, buscamos constantemente soluções inovadoras e novas tecnologias. Nossos compromissos envolvem desde implantação de telemedição e investimentos em automação de redes de distribuição, até oferta de soluções de baixo carbono e disponibilização de canais de atendimento digitais.

Destaques em 2020

Smart Grid

As redes inteligentes, automatizadas e interconectadas representam uma nova era para o setor elétrico, já que envolvem uma ampla gama de tecnologias que têm potencial de contribuir para a captura de oportunidades atreladas às transformações do mercado de energia.

- **100% do Grupo A¹ telemedido**, com mais de **35 mil medidores inteligentes instalados**
- **22.094 medidores** inteligentes instalados no Grupo B² (Jaguariúna-SP)

Digitalização

Promover a melhor experiência aos nossos clientes, por meio da qualidade e da confiabilidade de nossos serviços até a disponibilização de canais de relacionamento que facilitem seu dia a dia, é uma prioridade para a CPFL Energia.

- **86,5% de atendimentos** realizados por canais digitais
- **90 serviços** disponíveis em canais digitais
- **54% de aumento** de contas digitais, atingindo 3,47 milhões de clientes

Soluções de baixo carbono

Além de priorizarmos fontes limpas de energia, oferecemos soluções aos nossos clientes, como gestão de energia para menor consumo, acesso ao mercado livre e ações de eficiência energética, além de medidas de neutralização e compensação de emissões de GEE, por meio de créditos de carbono e selos de energia renovável.

- **13 projetos** cadastrados, com potencial para gerar mais de 1,5 milhão de créditos de carbono/ano
- **3 projetos** cadastrados para a comercialização de selos de energia renovável, com potencial para gerar 420 mil RECs/ano

¹Grupo A – alta tensão ²Grupo B – baixa tensão



Valor Compartilhado

Sob o pilar de Valor Compartilhado estão nossas prioridades: garantir a segurança de todos os nossos públicos, maximizar o impacto positivo para a sociedade e para a cadeia de valor, por meio de investimentos em iniciativas de eficiência energética em hospitais públicos e para a população, e projetos de transformação social e sustentabilidade em nossa cadeia de fornecimento.

Destaques em 2020

CPFL nos Hospitais

O Programa CPFL nos Hospitais tem como foco impulsionar a melhoria no atendimento das instituições públicas de saúde, um serviço essencial à sociedade.

Por meio do Programa de Eficiência Energética

- **R\$ 72,2 milhões** já investidos em hospitais, com **84 projetos** concluídos até 2020
- **R\$ 6,4 milhões/ano** de economia estimada pela redução do consumo de energia para os hospitais com os projetos já implementados

Por meio do Instituto CPFL

- **49 hospitais** com ações de melhorias na infraestrutura e atividades de humanização hospitalar
- **4 lares** para idosos
- Atuação em **24 cidades** de cinco estados, beneficiando cerca de 340 mil pessoas

Pela CPFL Total

- Nossos clientes doaram **R\$ 4,2 milhões** a 105 instituições por meio de suas faturas.

Programa de Eficiência Energética com foco em comunidades de baixa renda

Desenvolvemos ações com o objetivo de proporcionar redução no consumo de energia elétrica, por meio da substituição de equipamentos por modelos mais eficientes.

- **R\$ 50,8 milhões** investidos
- **Mais de 103 mil** famílias beneficiadas
- **3,4 mil** regularizações
- **Mais de 286 mil** lâmpadas trocadas

Destaques em 2020

Transformação social

O Instituto CPFL é nossa plataforma de investimento social privado, responsável pela integração de programas sociais do grupo em uma única rede.

- **R\$ 25,1 milhões** investidos em projetos de transformação social
- Lançamento do CPFL Jovem Geração, beneficiando **7 mil pessoas** em **23 cidades**
- **1.821 voluntários** pelo programa Semear, beneficiando mais de **2.990 crianças e adolescentes**

Cadeia de fornecimento

Mais do que monitorar, buscamos formas de desenvolver nossos fornecedores. Em 2020, realizamos projeto piloto para inclusão de critério de sustentabilidade no monitoramento de fornecedores críticos.

- Critérios avaliados: gestão em sustentabilidade, ecoeficiência, mudanças climáticas, valor compartilhado e liderança
- **82 fornecedores** críticos avaliados

Habilitadores

Nossa estratégia e o atingimento de nossos objetivos são alavancados por habilitadores, inerentes à condução das atividades: Ética, Transparência, Desenvolvimento dos colaboradores e Inclusão. Somamos mais de 13 mil pessoas em nosso quadro, orientadas pelo Nosso Jeito de Ser, que contribuem diariamente para que entreguemos energia limpa e confiável para milhões de pessoas.

Ética

100% das nossas operações avaliadas em relação a riscos de corrupção

Fortalecimento do Programa de Integridade, com destaque para a Conversa Mensal de Integridade, sobre temas como discriminação, preconceito e assédio

Disseminação de Código de Ética voltado a fornecedores

Transparência

Realização de eventos destinados a investidores nacionais e internacionais, focados em aspectos ESG (ambientais, sociais e de governança)

Revisão dos temas mais relevantes para a empresa com ampliação da consulta para dez diferentes públicos de interesse

Desenvolvimento dos colaboradores e inclusão

R\$ 16 milhões investidos

350.038 horas em cursos na Universidade CPFL

248.392 horas de treinamentos em Programas de Requalificação Profissional

13.793 colaboradores treinados

1.096 participantes do Programa de Bolsa de Estudo

Lançamento do programa **CPFL + Diversa** com três frentes de atuação: Inclusão de Pessoas com Deficiência; Cultura, que engloba raça e gerações; e Gênero, que engloba questões de equidade de gênero e LGBTQIA+

Prêmios



Prêmio EXAME/IBRC de Atendimento ao Cliente



50 marcas mais valiosas do Brasil



Prêmio ECO



Fundação Nacional da Qualidade (FNQ)



Prêmio Valor Inovação Brasil 2020



Carbon Disclosure Project (CDP)



State Grid Management Innovation



**Dúvidas, sugestões ou
solicitação de informações?**

Envie um e-mail para
sustentabilidade@cpfl.com.br.



**Para ler a versão
completa, acesse:**
www.relatorioanualcpfl.com.br